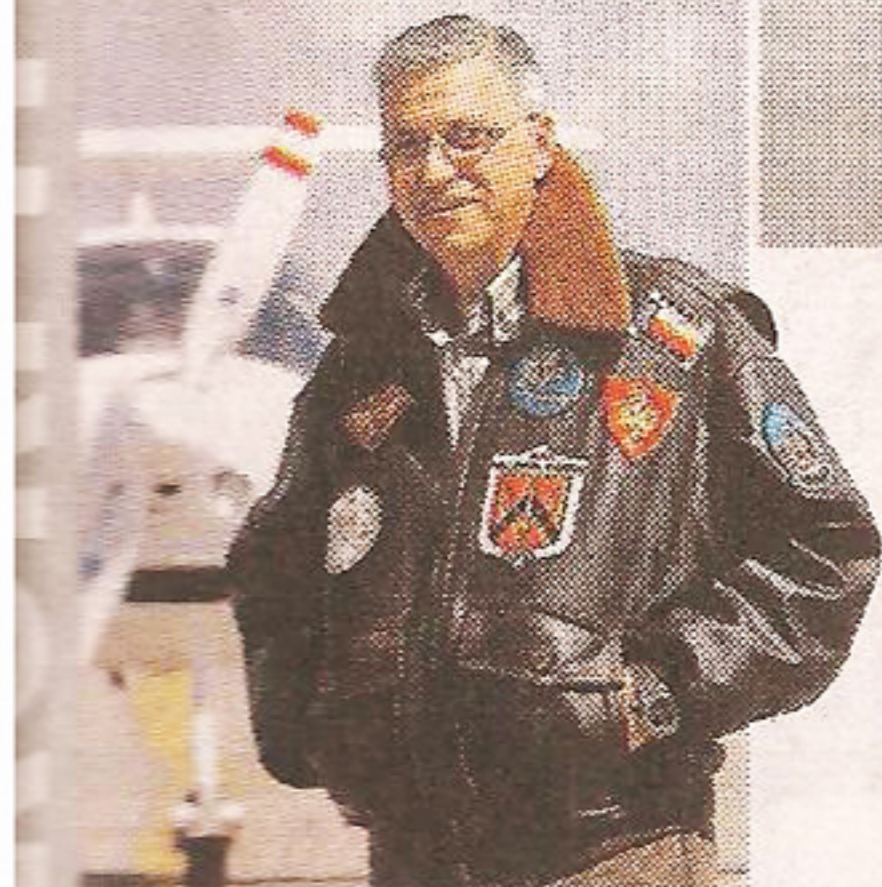


Terminaler Anadolu'da mimari çehreyi değiştiriyor



Erzincan Havaalanı



MUR CEBECİ
cebeci@hurriyet.com.tr
pit@hurriyet.com.tr

büyüyen iç hatlarda artık tu konforu da yükseliyor. Anadolu kentleri, modern mimari binalarıyla dünyaya açılıyor. Sera Yapı Endüstrisi tarafından 15 ayda tamamlanan Erzincan'daki yeni terminal, çelik ve beton yapıyla uzay üssünü andırıyor

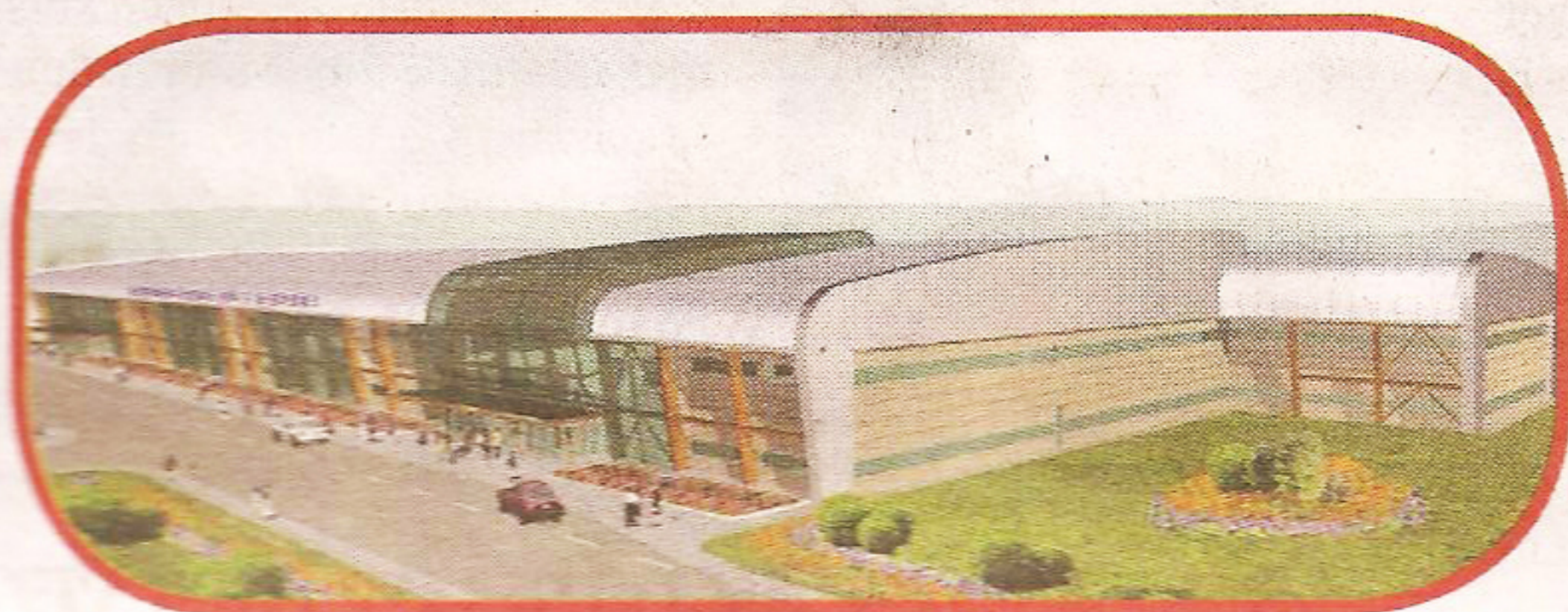
Anadolu yepyeni terminal binalarına kavuşuyor.

Modern mimarinin kentlerin mimari çehresinin içinde değişim için şık veriyor. Erzincan'da yapılan terminal, bölgenin görüntüsünü iyileştirdi.

Her yıl çeşitli yerlerdeki terminal binalarının çoğunun mimarisi modern binaların demir perde



(Soldan sağa)
Ozan Şener,
Belgin Berker
ve Damla Şener
Akkaynak



SIRA ADIYAMAN'DA

ERZINCAN'IN ÇATISINDA KAR DURMUYOR

■ Toplam 30 bin metrekare alana sahip terminal, döner bombeli çatıya sahip. Böylece yoğun kar yağışı sırasında çatıda kar birikmiyor. Yağmurdaysa özel eğimle su akışı sağlanıyor. Binada yağmur tahliye borusu bulunmuyor. Bu yöntemle dış yıkama doğal yolla yapılıyor.

■ Bölge yoğun yağış aldığı için temel üzerinde bodrum katı yapıldı. Çevre şartlarının binaya zarar vermesinin önüne geçildi.

■ Havalimanı teknik alt yapısı TAV IT tarafından gerçekleştirildi. Özel yazılımların kullanıldığı sistem, şu an Türkiye'nin en yeni havalimanı teknolojisine sahip.

■ Kapasite yıllık 2 milyon yolcu. Büyüme için dışarıya üç körük takılabiliyor. Böylece kapasite 3 milyon yolcuya çıkartılabiliyor. Binanın sağına ve soluna formu bozulmadan eklenebilecek ek terminallerle kapasite yıllık 10 milyona kadar

şimdi müthiş bir değişim başladı.

Hızla büyüyen bu meydanlara Türkiye'nin gururu uluslararası terminallerinin küçük birer örneği yapılıyor.

İşte Erzincan bu terminallerin önemli örneği. Üstelik Türkiye'yi uçuran Ulaştırma Bakanı Binali Yıldırım'ın memleketi... Bu terminalde ana yapıyı, depreme dayanıklı çelik konstrüksiyon oluşturuyor. Yolcu dostu bu tasarımlar, aynı zamanda hem iç hem de dış hatları tek bir çatı altında barındırıyor.

Erzincan'ın yeni terminali, dünya markası

haline gelen TAV Havalimanları Holding'in CEO'su Sani Şener'in izinde yürüyen oğlu Yüksek İnşaat Mühendisi Ozan, kızı Endüstri Mühendisi Damla ve ekibinin eseri. Bölgenin dondurucu soğuşuna rağmen 15 ayda ve bütçeyi aşmadan tamamlanan terminal, Erzincan Ovası'nda adeta bir uzay üssünü andırıyor.

DOĞUNUN YENİ KAPISI

Şirketin Yönetim Kurulu Üyesi Ozan Şener, doğuda ticaretin, turizmin büyümesi, yurtdışına açılabilmesi için havalimanlarının önemine dikkat çekiyor: "İyi terminal binaları daha çok insanın buraya uymasını sağlayacak. İnşaat sırasında yüzde 45 oranında Erzincan kaynaklarını kullandık. Yerli ekonomiye katkı sağladık."

İlk terminal inşaatını Erzincan'da tamamlayan Ozan Şener için en zorlu anları bina bittikten sonra babasını gezdirirken yaşamış. Bu genç mühendis, ablası Damla ve

göre klasik bir tasarıma sahip. Yer teslimi gerçekleştirilen inşaatın 15 ayda tamamlanması planlanıyor. 26 milyon liraya mal olacak terminal binası, yıllık 1.5 milyon yolcu kapasitesiyle 2012'de hizmet verecek.

başlarında şirketin ortağı olan Belgin Berker ile birlikte bu projeye imzalarını atmışlar.



Sivas Nuri Demirağ Havaalanı

Ozan Şener, "Babam gezerken en çok inşaat kalitesini beğendi. Erzincan'da kış döneminde üç ay inşaatlar duruyor. Çelik

konstrüksiyonu önceden imal ettirdiğimiz için gecikmeden projede ilerledik. En sevindiricisi de inşaatla hiçbir kaza yaşanmadı. İlk terminali zamanında ve tabii babama Sani Şener'e mahcup olmadan bitirmek hayatta var olduğumu kanıtlamak anlamına da geliyordu. Bu yüzden daha dik durabiliyorum ve hedeflerimi büyütüyorum" diyor.

Erzincan'dan sonra Adıyaman Havaalanı terminal inşaatına başlayan şirketin hedefinde yurtdışı var. Butik havalimanları konusunda ihaleleri takip ediyorlar. Özellikle hedef Ortadoğu pazarı. Dubai'de 33 katlı Skyview Tower yeni bitti. Şirket halen İstanbul'da Kuyumcu Kent atölye bloku inşaatını yapıyor.



Kars Havaalanı

- ▶ Zemin kat alanı: 14.504 metrekare
- ▶ 1. kat alanı: 6.466 metrekare
- ▶ Terminal otopark kapasitesi: 275 otomobil, 9 midibüs, 6 otobüs
- ▶ VIP salonu: 480 metrekare
- ▶ Check-in salonu: 2.267 metrekare
- ▶ Check-in bankosu: 14 adet

sunuyor.

- İç yapıda dönüşümlü malzeme kullanılıyor
- 50 milyon terminalde 3 bin ton demir ve beton kullanıldı



Hatay Havaalanı

ANADOLU'NUN YENİ KAPILARI

Erzincan terminalinin mimarı Yakup Hazan havacılık sektöründe adını, tasarladığı İzmir Adnan Menderes Havalimanı Dış Hatlar Terminali'yle duyurdu. İhale yarışmasında birinci olan eser, TAV tarafından hayata geçirildi.



Proje, Avrupa Çelik Yapı Tasarım Ödülü'nü aldı. Devlet Hava Meydanları İşletmesi (DHMI), ödül sonrasında Hazan'dan Erzincan'ın yanı sıra Sivas, Hatay ve Kars'a yapılacak terminal binalarını da çizmesini istedi.

Anadolu meydanlarındaki klasik görünümlü terminallerden çok farklı tasarımlara imza atan Hazan, bu binaların şehrin ana kapısı olduğuna inanıyor: "Örneğin Sivas uzun yıllar Selçuklular için çok önemli bir kent olmuş. Tasarımda modern yapıyla Selçuklu mimarisini birleştirdik. Erzincan'daysa daha modern bir tasarım yaptık. Uçak şeklinde, kare formlu binada amacım insanların uçmadan önce kendilerini gökyüzünde hissetmelerini sağlamak."

Geçen hafta Erzincan ve Hatay'ın yeni terminalleri hizmete girdi. Sırada Kars var.

Erzurum'a kar oteli

Havayolu ikramında ortak olan Türk Hava Yolları ve Do&Co, İstanbul Ortaköy'den sonra ikinci otel yatırımını Erzurum'a yapmak üzere çalışmalara başladı. Farklı tasarım konseptiyle Türkiye'de kış turizmine yeni bir soluk getirmeyi planlayan proje,

THY Do&Co'nun ikinci oteli olacak. Havalimanının Palandöken'deki kayak bölgesine çok yakın olması nedeniyle otelin açılmasıyla birlikte THY'nin bölgeye yurtdışından da sefer yaparak doğunun kış turizminde önemli bir noktaya gelmesi öngörülmüyor.